

# Стъпки при поставянето на лични предпазни средства

1. Премахнете всички лични принадлежности: часовници, бижута, химикали, телефон

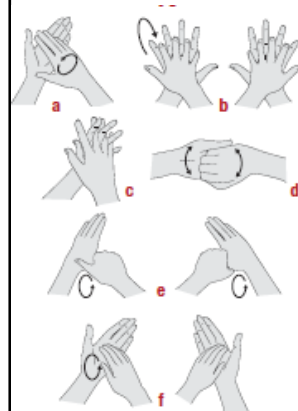


2. Облечете туника и панталон, обуйте гумени ботуши в съблекалнята



3. Отидете в чистата зона на входа на изолационното отделение  
4. Проверете внимателно размера и качеството на ЛПС.  
5. Започнете процедура по поставяне на ЛПС при напътствия и наблюдение на по-опитен колега.

7. Измийте ръцете си



8. Поставете ръкавици



9. Поставете еднократна престилка, изработена от материал, непропусклив за телесни секрети



10. Поставете маска



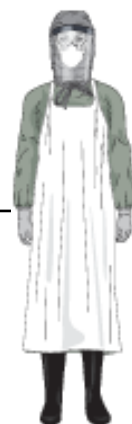
11. Поставете лицев шлем или очила



12. Поставете хирургично боне или качулка, която покрива страничните части на лицето



13. Облечете водонепромокаема престилка



14. Поставете втори чифт ръкавици



# Стъпки при премахването на лични предпазни средства

1. Винаги премахвайте личното си предпазно облекло под наблюдението и указанията на обучен специалист (колега). Уверете се, че разполагате с контейнери за опасни отпадъци за изхвърляне на ЛПС.  
2. Дезинфекцирайте ръцете си докато сте с ръкавици

3. Премахнете престилката като се наведете напред и внимавайте да не контаминирате ръцете си, разкъсайте я на врата и я навийте без да докосвате предната част.



4. Дезинфекцирайте ръцете си

5. Премахнете горният чифт ръкавици

6. Отново дезинфекцирайте ръцете си

7. Премахнете качулката или шапката като внимавайте да не контаминирате лицето си. Започнете отзад напред и навивайте отвътре навън.

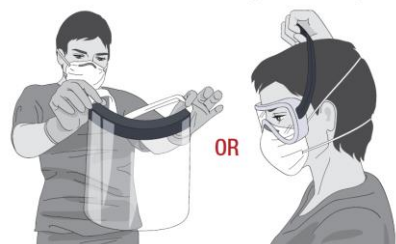


8. Дезинфекцирайте ръцете си

9. Премахнете престилката, като първо развържете възела отзад, издърпвайте отзад напред като навивате отвътре навън. Оставете я внимателно в контейнера.  
10. Дезинфекцирайте ръцете си



11. Премахнете шлема или очилата от лицето си



13. Премахнете маската като първо премахнете долната връзка и я оставите да виси пред лицето, след това премахнете и горната връзка и внимателно поставете в контейнера.  
14. Дезинфекцирайте ръцете.



15. Премахнете гумените ботуши без да ги докосвате. Ако напускате опасната зона с ботушите на крака, уверете се, че сте ги дезинфекцирали.

16. Дезинфекцирайте ръцете си.

17. Премахнете внимателно ръкавиците



18. Дезинфекцирайте ръцете си.